

แกรนด์อิตาลีเหนือจรดใต้
13 วัน 11 คืน
โดยสารการบินเอมิเรตส์
วันที่ 25 เมษายน – 7 พฤษภาคม 2566



วันที่ 25 เมษายน 2566

สนามบินสุวรรณภูมิ – สนามบินดูไบ – สนามบินเลโอนาร์โด ดา วินชี ฟีอุมิชิ

- 07.30 น. คณะพร้อมกัน ณ สนามบินสุวรรณภูมิ อาคารผู้โดยสารขาออก ชั้น 4 ประตู 9 เคาน์เตอร์ T สายการบินเอมิเรตส์ (EK) เจ้าหน้าที่คอยให้การต้อนรับดูแลอำนวยความสะดวกด้านเอกสารเช็คอินและสัมภาระในการเดินทาง
- *** โปรดสังเกตป้าย AROUND THE WORLD *****
- 09.30 น. ออกเดินทางสู่ สนามบินดูไบ สหรัฐอาหรับเอมิเรตส์ โดยสายการบินเอมิเรตส์ เที่ยวบินที่ **EK375**
- 13.00 น. เดินทางถึงสนามบินดูไบ สหรัฐอาหรับเอมิเรตส์ **เปลี่ยนเครื่อง**
- 15.45 น. เดินทางต่อไปยัง สนามบินเลโอนาร์โด ดา วินชี ฟีอุมิชิโน ประเทศอิตาลี โดยสายการบินเอมิเรตส์เที่ยวบินที่ **EK95**
- 20.05 น. เดินทางถึง สนามบินเลโอนาร์โด ดา วินชี ฟีอุมิชิโน ประเทศอิตาลี ผ่านการตรวจคนเข้าเมืองและ รับสัมภาระเรียบร้อย (เวลาท้องถิ่นช้ากว่าประเทศไทย 6 ชั่วโมง)
- ค่ำ** รับประทานอาหารค่ำ ณ ภัตตาคาร นำท่านเข้าสู่ที่พัก STAR HOTEL MICHEANGELO ROME หรือเทียบเท่า



วันที่ 26 เมษายน 2566

กรุงโรม - โดลอสเซียม - โรมัน ฟอรัม - จัตุรัส นาโวน่า - น้ำพุเทรวี่ - วิหารแพนธิออน - บันไดเสปน

เช้า รับประทานอาหารเช้า ณ ห้องอาหารของโรงแรม

เดินทางเข้าสู่ **กรุงโรม** มีประวัติยาวนานกว่า 2,700 ปี โรมได้รับการกล่าวขานว่าเป็นเมืองอันเป็นนิรันดร์ (Eternal City) เคยเป็นเมืองหลวงของอาณาจักรโรมัน ซึ่งเป็นผู้วางรากฐานอารยธรรมตะวันตก โรมคือนครแห่งเนินเขาทั้งเจ็ด ที่นี้แบ่งออกเป็นย่านต่างๆ ซึ่งมักจะตั้งชื่อตามแหล่งท่องเที่ยวสำคัญในพื้นที่นั้น เมืองนี้มีแม่น้ำทิเบอร์คั่นกลาง และมีถนนปูก้อนหิน ตลอดจนถนนใหญ่มีต้นไม้เรียงรายสองข้างทางอยู่ทั่วทั้งเมือง



ชม **โคลอสเซียม** หรือทิวทัศน์จักรพรรดิฟลาเวียน เป็นสนามกีฬากลางแจ้งขนาดใหญ่ตั้งอยู่ใจกลางกรุงโรม สร้างเสร็จในสมัยของจักรพรรดิไททัส ในคริสต์ศตวรรษที่ 1 อัมจันทร์เป็นรูปวงกลมก่อด้วยอิฐและหินทรายวัดโดยรอบได้ประมาณ 527 เมตร สูง 57 เมตร สามารถจุผู้ชมได้ประมาณ 50,000 คน มีการออกแบบอย่างชาญฉลาดโดยสร้างให้สนามกีฬามีลักษณะเป็นรูปวงรี เพื่อให้ผู้ชมรู้สึกเข้าใกล้นักกีฬา และมีการออกแบบทางระบายน้ำเพื่อไม่ให้น้ำท่วมขังในสนามขณะเกิดฝนตก ถือเป็นต้นแบบของสนามกีฬาต่างๆในปัจจุบัน



ต่อดูชม **โรมัน ฟอรัม** (Roman Forum) ซึ่งเป็นศูนย์กลางการปกครองของคนโรมันในสมัยก่อน มีถนนเส้นหลักอยู่เส้นหนึ่ง และมีวิหารบูชาเทพเจ้ารายล้อม รวมถึงในบริเวณนี้ ยังมีบ้านของจักรพรรดิออกัสตัส บ้านของพระชายาและลูกของจักรพรรดิออกัสตัส ในอดีตนั้นสถานที่แห่งนี้เป็นบริเวณที่มีความเจริญมากที่สุด เป็นศูนย์รวมและใจกลางของโรมัน อีกทั้งยังเป็นตลาดซื้อขายที่ใหญ่ที่สุดอีกด้วย

ชม **จัตุรัส นาโวนา** (Piazza Navona) เป็นจัตุรัสที่มีชื่อเสียงมากที่สุดและสวยที่สุดแห่งหนึ่งในกรุงโรมที่เต็มเปี่ยมไปด้วยความมีชีวิตชีวา ทั้งน้ำพุสวยๆ หลายจุดในบริเวณ ร้านอาหารหลายร้าน ตึกอาคารสีส้มสดใส สำหรับน้ำพุที่โดดเด่นที่สุดและเป็นเอกลักษณ์ของจัตุรัสแห่งนี้ก็คือน้ำพุจตุมาหนที่ที่ประกอบไปด้วยเสาโอเบลิสต์ตั้งอยู่กลางน้ำพุ โดยเสานี้มนำเข้าจากประเทศอียิปต์



กลางวัน

รับประทานอาหารกลางวัน ณ ภัตตาคาร



ชม **น้ำพุเทรวี (Trevi Fountain)** น้ำพุแบบบาโรกที่ใหญ่ที่สุดในกรุงโรม เป็นทั้งลานน้ำพุและอนุสรณ์สถานที่จัดได้ว่าสวยงามและมีชื่อเสียงที่สุดแห่งหนึ่งของโลก และยังขึ้นชื่อเรื่องความเชื่อเกี่ยวกับการโยนเหรียญอธิษฐานที่เป็นเสน่ห์ให้นักท่องเที่ยวไปเที่ยวชมกันอีกด้วย น้ำพุสร้างเสร็จในปีค.ศ. 1762 เป็นฝีมือการสรรสร้างของโจวานนิ เปาโล ปานนินิ (Giovanni Paolo Pannini) ผู้ที่สร้าง ทริเวีย สาวพรหมจารีขึ้นมา



ชมวิหารรูปทรงจัตุรัสที่เก่าแก่ที่สุดในกรุงโรม **วิหารแพนธิ ออน (Pantheon)** มีอายุมากกว่า 2,000 ปี ชื่อที่มีความหมายมาจากคำว่า "All of God" หรือวิหารแห่งเทพ เป็นสถาปัตยกรรมสำคัญที่สร้างขึ้นโดยจักรพรรดิมาร์คัส วิบซานิอุส อะกริบปา มีเสาหินแกรนิตแบบคอรีนเธียนขนาดใหญ่ 8 ต้นตั้งเรียงกันอยู่เป็นแนวยาวเอกลักษณ์ที่โดดเด่นของการออกแบบของวิหารแห่งนี้คือออกคิลด์ (Oculus) ซึ่งเป็นช่องวงกลมขนาดใหญ่เส้นผ่าศูนย์กลางประมาณ 30 ฟุตที่อยู่บริเวณตรงกลางโดมโค้งมนภายในตัวอาคาร

ชม **บันไดสเปน (Spanish Steps)** เป็นบันไดที่กว้างที่สุดและยาวที่สุดในทวีปยุโรป ซึ่งได้รับการตกแต่งสวยงามและล้อมรอบไปด้วยสถาปัตยกรรมแกะสลักอันงดงามอันเป็นเอกลักษณ์แบบโรมันของกรุงโรม แต่เดิมนั้นที่บริเวณนี้เคยเป็นที่ตั้งของสถานทูตสเปน



ค่ำ

รับประทานอาหารค่ำ ณ ภัตตาคาร

นำท่านเข้าสู่ที่พัก STAR HOTEL MICHEANGELO ROME หรือเทียบเท่า



วันที่ 27 เมษายน 2566
พิพิธภัณฑ์วาติกัน – โบสถ์น้อยซิสทีน – มหาวิหารนักบุญเปโตร
เมืองซอร์เรนโต

เช้า

รับประทานอาหารเช้า ณ ห้องอาหารของโรงแรม



นำท่านเข้าชม **พิพิธภัณฑ์วาติกัน** เป็นพิพิธภัณฑ์ทางด้านศาสนาและศิลปะขนาดใหญ่ ที่เก็บรวบรวมผลงานทางศิลปะของศาสนจักรคาทอลิกที่มีอายุหลายร้อยปีไว้ให้ชมและผลงานชิ้นเอกของศิลปินระดับโลกหลายท่าน เช่น Michelangelo และ Raphael บริเวณเพดานของพิพิธภัณฑ์ก็ได้รับการตกแต่งอย่างสวยงามโดดเด่นด้วยฝีมือของ Michelangelo และมีห้องพักที่ได้รับการตกแต่งโดย Raphael เป็นเส้นทางผ่านพิพิธภัณฑ์วาติกัน มีหอศิลป์และห้องโถงรวมกันมากกว่า 54 ห้องจนนับได้ว่าเป็นพิพิธภัณฑ์ที่ใหญ่ที่สุดในโลกแห่งหนึ่ง โดยผลงานที่จัดแสดงภายในพิพิธภัณฑ์นั้นมีมากกว่า 70,000 ชิ้น จุดที่สวยงามที่สุดคือบันไดวนหาคขึ้นไปบนสุดแล้วเมื่อมองลงมาก็มองเห็นบันไดม้วนลงไปครบทุกชั้นได้ระดับอย่างสวยงาม



ชม **ห้องราฟาเอล** เป็นห้องชุดสี่ห้องภายในวังพระสันตะปาปา เป็นห้องชุดที่มีชื่อเสียงจากจิตรกรรมฝาผนังที่เขียนโดยราฟาเอลและผู้ช่วย ว่ากันว่าเป็นงานชิ้นเอกของศิลปะเรอเนซองส์ในกรุงโรม



ต่อดูชม **โบสถ์น้อยซิสทีน** เป็นโบสถ์น้อยภายในพระราชวังพระสันตะปาปา ซึ่งเป็นที่ประทับอย่างเป็นทางการของพระสันตะปาปาในนครรัฐวาติกัน โบสถ์น้อยซิสทีนมีชื่อเสียงในทางสถาปัตยกรรมเพราะเป็นสถานที่ที่ทำให้ระลึกถึงพระวิหารของพระเจ้าไซโลมอน เป็นสถานที่ทำการประชุมเลือกตั้งพระสันตะปาปาองค์ใหม่



ชม **มหาวิหารนักบุญเปโตร** เป็นหนึ่งในสี่ของมหาวิหารเอกของกรุงโรมที่ตั้งอยู่ในเขตรัฐวาติกัน เป็นโบสถ์ที่ถูกสร้างขึ้นในสมัยคริสต์ศตวรรษที่ 4 เป็นรูปแบบบาซิลิกา ใช้ระยะเวลาในการก่อสร้างยาวนานถึง 120 ปี เป็นสถานที่อันศักดิ์สิทธิ์ที่สุดแห่งหนึ่งสำหรับคริสตจักรโรมันคาทอลิก ด้วยความเชื่อที่ว่าสถานที่แห่งนี้คือที่ฝังร่างของนักบุญเปโตร ผู้ที่ดำรงตำแหน่งบิชอปองค์แรกของแอนติออกที่ต่อมาได้รับการสถาปนาขึ้นเป็นพระสันตะปาปาองค์แรกของโรม

กลางวัน

รับประทานอาหารกลางวัน ณ ภัตตาคาร



เดินทางสู่ **เมืองซอร์เรนต์** เมืองตากอากาศเล็กๆ ริมหอ่าวเนเป็ล แต่ชื่อเสียงของเมืองในฐานะเมืองท่องเที่ยวของอิตาลีนั้นไม่ได้เล็กตามขนาดของเมือง ตัวเมืองตั้งอยู่บนหน้าผาสูง และไล่ระดับลงมาตามความลาดชันจนถึงระนาบเดียวกันกับหาดทรายสีเทาที่ได้รับการจัดระเบียบไว้อย่างเรียบร้อย และมีชายฝั่ง Amalfi ที่เลียบริมทะเลไปตามหน้าผายาวถึง 50 กม. ได้ชื่อว่าเป็นเมืองที่มีทัศนียภาพสวยงาม โดยเฉพาะเวลาตอนที่พระอาทิตย์จะลับขอบฟ้า

คำ

รับประทานอาหารค่ำ ณ ภัตตาคาร

นำท่านเข้าสู่ที่พัก HOTEL HILTON SORRENTO PALACE หรือเทียบเท่า



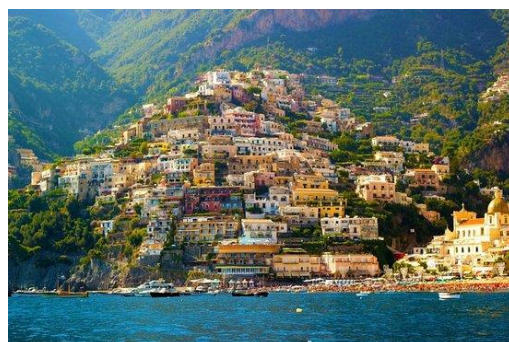
วันที่ 28 เมษายน 2566

**เมืองโพสิตาโน – อัมลฟีโดสท์ – อาสนวิหารอมาลฟี
เมืองราเวลโล่ – ปอมเปอี – ซอร์เรนต์**

เช้า

รับประทานอาหารเช้า ณ ห้องอาหารของโรงแรม

เข้าสู่ **เมืองโพสิตาโน (POSITANO)** เมืองเล็กๆแต่มีเสน่ห์ชวนให้หลงใหลตั้งอยู่ตามหน้าผาแคบๆ อันมียอดโดมของโบสถ์ซานตา มาเรีย อัลสันต้า เป็นสัญลักษณ์ของเมือง ผ่านชมบ้านเรือนที่ตั้งเรียงรายอยู่บนหน้าผา ตีมต้าไปกับบรรยากาศชวนมองอย่างไม่กระพริบตาตลอดเส้นทางที่ผ่านจึงทำให้เมืองชายฝั่งทะเลในแคว้นคัมปาเนีย แห่งอิตาลีใต้นี้มีนักท่องเที่ยวมาเยือนอย่างไม่ขาดสายตลอดทั้งปี โดยเฉพาะหลังจากจอห์น สไตน์เบ็ค เขียนความเรียงเกี่ยวกับโพสิตาโน ลงในนิตยสาร Harper's Bazaar ในเดือนพฤษภาคม พ.ศ. 2496 ในหัวข้อ "Positano"





bites deep" โดยประโยคหนึ่งกล่าวว่า "เป็นสถานที่ในฝันที่ไม่เป็นจริงยามคุณอยู่ที่นั่น แต่กลายเป็นจริงยามคุณจากไป"

ลัดเลาะชายฝั่งทะเลที่เรียกว่า **อัมัลฟีโคสต์ (AMALFI COAST)** ชายฝั่งทางตอนใต้ของคาบสมุทรซอร์เร็นตีเนของอิตาลี (Sorrentine Peninsula) ซึ่งได้รับการยกย่องว่าเป็นชายฝั่งที่สวยงามที่สุดในยุโรป โดยถนนจะแคบมาก และเส้นทางจะเลียบไปตามหน้าผาสูงชัน จนถึงเมืองหลัก 3 เมืองคือ โพลีตานิ อัมัลฟี และ ราเวลโล เส้นทางเลียบชายฝั่งและเมืองทั้งสามได้รับการอนุรักษ์ให้เป็นมรดกโลกโดยองค์การยูเนสโกในปี ค.ศ.1997

ชม **อาสนวิหารอัมัลฟี** วิหารโรมันคาทอลิกที่สร้างใน ศตวรรษที่ 11 ตัวอาคารสร้างขึ้นในสถาปัตยกรรมแบบบาโรกตอนปลาย โดยผสมผสานศิลปะปะไบเซนไทน์



กลางวัน

รับประทานอาหารกลางวัน ณ ภัตตาคาร



เดินทางสู่ **เมืองราเวลโล (RAVELLO)** หมู่บ้านเล็กๆของแคว้นคัมปาเนีย ที่มีความงามทั้งทางกายภาพและความหลากหลายทางธรรมชาติ รวมไปถึงความโดดเด่นทางด้านสถาปัตยกรรมและศิลปะที่เป็นเอกลักษณ์เฉพาะถิ่น จึงได้รับการบรรจุไว้ในส่วนหนึ่งของคอสตีเอรา อามาลฟีตানা ซึ่งเป็นหนึ่งในรายชื่อมรดกโลกของอิตาลี ในปี ค.ศ.1997 จากองค์การยูเนสโก นอกจากนี้หมู่บ้านราเวลโล ยังเป็นสถานที่ที่ศิลปินดัง อย่าง ริชาร์ด วาร์กเนอร์ ศิลปินชาวเยอรมัน เคยมาแสดงคอนเสิร์ต จนทำให้มีการจัดเทศกาลคอนเสิร์ตที่หมู่บ้านแห่งนี้เป็นประจำทุกปี



เดินทางต่อไปยัง **ปอมเปอี** เป็นนครโรมันโบราณที่ถูกฝังไกล่กับเมืองเนเปิลส์ ในแคว้นคัมปาเนีย ประเทศอิตาลี ปอมเปอีถูกทำลายและถูกฝังใต้เถ้าและหินภูเขาไฟหนา 4 ถึง 6 เมตร จากเหตุภูเขาไฟวิซุเวียสปะทุในค.ศ. 79 ในสมัยก่อนเมืองปอมเปอี มีประชากรประมาณ 20,000 คน ถูกหินไฟเหลวกลบสิ้นชีวิตกว่า

2,000 คน เหตุการณ์ที่เกิดขึ้นถูกบอกเล่าผ่านประสบการณ์จากคนที่เห็นเหตุการณ์ ของคนที่พยายามหลบหนี และเสียชีวิตจากเหตุการณ์นี้ รวมถึงผู้รอดชีวิตรายหนึ่งที่เขียนเล่าเหตุการณ์ไว้ในบันทึกเรื่องราวภัยพิบัติ ของ ไกอัส พลินีอัส ไมเนอร์

ชม **ซากมหานครปอมเปอี** (Pompeii Ruins) เป็นเศษซากของมหานครที่เคยรุ่งเรืองในยุคโบราณเกือบ 2,000 ปีที่ผ่านมา ที่ความยิ่งใหญ่และรุ่งโรจน์ได้ล่มสลายลงไปในชั่วพริบตาจากโศกนาฏกรรมของการระเบิดของภูเขาไฟ ที่ทิ้งไว้เพียงซากและศพผู้เสียชีวิตมากมายให้นักโบราณคดีขุดค้นและให้นักท่องเที่ยวเยี่ยมชมในปัจจุบัน



เดินทางกลับสู่เมือง **ซอร์เรนต์**

รับประทานอาหารค่ำ ณ ภัตตาคาร

นำท่านเข้าสู่ที่พัก HOTEL HILTON SORRENTO PALACE หรือเทียบเท่า

ค่ำ



วันที่ 29 เมษายน 2566

แกรนด์มารีน่า - เกาะคาปรี - The Blue Grotto Capri - Piazzetta - นาโปลี - ฟลอเรนซ์

เช้า

รับประทานอาหารเช้า ณ ห้องอาหารของโรงแรม

นำท่านนั่งเรือไปสู่ **แกรนด์มารีน่า** ศึกษารูปร่างของ **เกาะคาปรี** (Capri) เป็นแหล่งท่องเที่ยวสุดหรู และที่พักตากอากาศของชาวเซเลบริตี้ชื่อดัง เปรียบเสมือนเกาะสวรรค์ของอิตาลี ที่มีธรรมชาติที่สวยงาม



ชมถ้ำในทะเลสีฟ้าคริสตัล The Blue Grotto Capri เป็นถ้ำที่เกิดจากการกัดเซาะของน้ำทะเล มีความยาวประมาณ 60 เมตร และกว้างประมาณ 25 เมตร ความโดดเด่นของถ้ำแห่งนี้ก็คือน้ำทะเลที่เป็นสีฟ้าใสคล้ายกับสามารถสะท้อนแสงได้ในความมืด โดยเกิดขึ้นจากแสงอาทิตย์ที่ลอดผ่านเข้ามาจากปากถ้ำที่มีความกว้างเพียงแค่ว่าประมาณ 2 เมตร สาดส่องลงสู่ผืนน้ำที่มีแร่เหล็กอยู่ข้างใต้ จึงเกิดการสะท้อนแสง ทำให้น้ำทะเลที่มีสีฟ้าอยู่แล้วยิ่งเปล่งประกายคล้ายกับการติดไฟได้น้ำ



นำท่านขึ้นสู่ด้านบนของเกาะคาปรี ที่ Piazzetta ท่านจะสามารถมองเห็นวิวเกาะคาปรีได้ทั่วทั้งเกาะจากจุดนี้ อีกทั้งยังเป็นที่ตั้งของร้านอาหาร และร้านกาแฟเล็กๆ

กลางวัน

รับประทานอาหารกลางวัน ณ ภัตตาคาร

นั่งเรือกลับสู่ **เมืองนาโปลี** เป็นมหานครที่มีประชากรที่มากที่สุดเป็นอันดับสามในอิตาลี เป็นหนึ่งในเขตเมืองที่ยังคงมีประชากรอาศัยอยู่ที่เก่าแก่ที่สุดในโลก เป็นศูนย์กลางทางวัฒนธรรมที่สำคัญ ได้รับการขึ้นทะเบียนจากยูเนสโกให้เป็นแหล่งมรดกโลก เป็นเมืองที่เริ่มมีการทำพิซซ่าขึ้นเป็นครั้งแรก โดยในขณะนั้นจะทำการทอดก่อนที่จะเปลี่ยนเป็นการอบในภายหลัง



จากนั้นนั่งรถไฟความเร็วสูงสู่ **เมืองฟลอเรนซ์**

เดินทางถึง **เมืองฟลอเรนซ์** เมืองทรงเสน่ห์ บรรยากาศสุดโรแมนติก ศูนย์รวมงานศิลปะและสถาปัตยกรรมที่มีความสำคัญต่อประวัติศาสตร์โลก เป็นเมืองเล็กๆ ที่มีแม่น้ำอาร์โน (Arno) ไหลผ่านท่ามกลางตึกอาคารทรงโบราณโชนสีอบอุ่นและทิวเขาที่สวยงาม ย่านเมืองเก่าใจกลางเมืองฟลอเรนซ์ได้รับการขึ้นทะเบียนจาก UNESCO ให้เป็นมรดกโลก

ค่ำ

รับประทานอาหารค่ำ ณ ภัตตาคาร

นำท่านเข้าสู่ที่พัก **HOTEL AMBASCIATORI FLORENCE** หรือเทียบเท่า



วันที่ 30 เมษายน 2566
เซียนา - เปียสซ่า เดล คัมโป - ฟลอเรนซ์ - จุดชมวิวเมืองฟลอเรนซ์
แกลลอรี่ เดลลัดคาเดเมีย - พระราชวังเวคคิโอ

เช้า

รับประทานอาหารเช้า ณ ห้องอาหารของโรงแรม



เข้าสู่ **เมืองเซียนา (Siena)** ขึ้นชื่อว่ามีทิวทัศน์งดงามมาก และมีไวน์ที่รสชาติดีเยี่ยมแห่งหนึ่งของอิตาลีอีกด้วย โดยเฉพาะด้านศิลปะและสถาปัตยกรรม ที่สำคัญเมืองเซียนานำได้รับการขึ้นทะเบียนเป็นมรดกโลก โดยองค์การยูเนสโก ในปี ค.ศ. 1995

ชม **เปียสซ่า เดล คัมโป (Piazza del Campo)** พื้นที่จัตุรัสหลักที่ถือว่าเป็นศูนย์กลางประวัติศาสตร์ของเมืองเซียนา อีกทั้งยังได้รับการยอมรับว่าเป็นจัตุรัสยุคกลางที่สมบูรณ์แบบที่สุดแห่งหนึ่งในยุโรป เป็นจัตุรัสที่มีชื่อเสียงในเรื่องความงามและความสมบูรณ์ของงานสถาปัตยกรรมไปทั่วโลก



กลางวัน

รับประทานอาหารกลางวัน ณ ภัตตาคาร



เดินทางกลับสู่ **เมืองฟลอเรนซ์** ชม **จุดชมวิวเมืองฟลอเรนซ์** นำเสนอทัศนียภาพโดยรวมอันสวยงามของเมืองฟลอเรนซ์ในมุมสูง มีไฮไลต์เด็ดเป็นการชมวิวพระอาทิตย์ตกที่สวยงามที่สุดของฟลอเรนซ์ โดยเป็นภาพพระอาทิตย์ตกตามแนวแม่น้ำด้านหลังสะพาน Vecchio ที่เป็นภาพแสงตกกระทบลอดสะพาน

เข้าชม พิพิธภัณฑ์ศิลปะที่มีชื่อเสียงแห่งหนึ่งของโลก **แกลลอรี่ เดลลัดคาเดเมีย (Galleria dell'Accademia)** เป็นที่ตั้งประติมากรรมแกะสลักหินอ่อน David ผลงานศิลปะชิ้นเอกของโลก มิเกลันเจโล บัวนารอตติ (Michelangelo Buonarroti) และภายในพิพิธภัณฑ์ยังมีภาพวาดของศิลปินเอกยุคเรเนสซองส์อีกมากมาย อาทิ ซานโดร บอตติเชลลี (Sandro Botticelli), โดเมนนิโก กิรันดายโย (Domenico Ghirlandaio)



ชม **พระราชวังเวคคิโอ** เป็นหนึ่งในโบราณสถานและแลนด์มาร์คสำคัญแห่งหนึ่งของเมืองฟลอเรนซ์ ปัจจุบันเป็นทาว์นฮอลล์ที่ตั้งอยู่ที่จัตุรัส Piazza Della Signoria มีหอคอยสูงที่สามารถขึ้นไปชมวิวเมืองฟลอเรนซ์ได้แบบ 360 องศา

ค่ำ

รับประทานอาหารค่ำ ณ ภัตตาคาร

นำท่านเข้าสู่ที่พัก HOTEL AMBASCIATORI FLORENCE หรือเทียบเท่า



วันที่ 1 พฤษภาคม 2566

เวนิส – สะพานถอนหายใจ – วัดดอดจ์ – มหาวิหารเซนต์มาร์ก – นั่งเรือกอนโดล่า

เช้า

รับประทานอาหารเช้า ณ ห้องอาหารของโรงแรม

นำท่านเดินทางสู่ **เมืองเวนิส** (Venice Mestre) ฝั่งแผ่นดินใหญ่ เมืองหลวงของแคว้นเวเนโต เวนิสถูกสร้างขึ้นจากการเชื่อมเกาะเล็ก ๆ จำนวนมากเข้าด้วยกันในบริเวณทะเลสาบเวนิเตีย ซึ่งเป็นส่วนหนึ่งของทะเลอาเดรียติก เป็นเมืองท่าโบราณ และเป็นเมืองที่ใช้คลองในการคมนาคม มากที่สุด

กลางวัน

รับประทานอาหารกลางวัน ณ ภัตตาคาร

ชม **สะพานถอนหายใจ** (Bridge of Sighs) ที่มีเรื่องราวน่าสนใจในอดีต เมื่อนักโทษที่เดินออกจากห้องพิพากษาไปสู่คุกจะได้มีโอกาสเห็นแสงสว่างและโลกภายนอกเป็นครั้งสุดท้าย ระหว่างเดินผ่านช่องหน้าต่างที่สะพานนี้ ซึ่งเชื่อมต่อกับ **วัดดอดจ์** หรือ ปาลาซโซ ดูคาเล (Palazzo Ducale) เป็นพระราชวังที่สร้างขึ้นในสไตล์โกธิคแบบเวนิสอันเป็นหนึ่งในสถานที่สำคัญของเมืองเวนิสที่ตั้งอยู่ทางตอนเหนือของประเทศอิตาลี พระราชวังแห่งนี้เคยเป็นที่พำนักของ Doge of Venice ซึ่งเป็นผู้ที่มีอำนาจสูงสุดของสาธารณรัฐเวนิสในอดีต ซึ่งได้ถูกเปลี่ยนให้เป็นพิพิธภัณฑน์ในปี ค.ศ. 1996 และปัจจุบันได้เป็นหนึ่งใน 11 พิพิธภัณฑน์ที่ได้รับการดำเนินการโดย Fondazione Musei Civici di Venezia

ถ่ายภาพด้านหน้า **มหาวิหารเซนต์มาร์ก** (St Mark's Basilica) เป็นมหาวิหารที่ได้รับสมญานามว่า Chiesa d'oro หรือโบสถ์ทองตั้งแต่ในศตวรรษที่ 11 เป็นตัวอย่างอันสำคัญของสถาปัตยกรรมแบบไบแซนไทน์ที่ตั้งอยู่บนจัตุรัสซันมาร์โกกลางเมืองโบสถ์แห่งนี้เป็นโบสถ์โรมันคาทอลิกระดับมหาวิหารประจำเขตอัครบิดรเวนิสในประเทศอิตาลี

นั่งเรือกอนโดลา (Gondola) ล่องไปตามคลองแกรนด์คาแนล คลองที่มีชื่อเสียงที่สุดและเป็นสัญลักษณ์ที่สำคัญของเวนิส ไม้ที่ใช้ทำเรือจะมีส่วนประกอบมาจากไม้หลากหลายชนิดทั้งไม้สน ไม้โอ๊ค มะฮอกกานี ลินเด็น และ วอลนัท แต่ในปัจจุบันผู้คนนิยมสร้างเรือด้วยไม้อัด เนื่องจากเป็นวัสดุที่สร้างง่ายและใช้ทดแทนไม้แบบเดิมได้ บนตัวเรือขนาดใหญ่อาจมีการ สร้างเสาเพื่อทำหลังคากันแดด สร้างเบาะนั่ง ที่หัวเรือจะมีโลหะสีแดง ขัดกับสีดำของตัวเรืออย่างสวยงาม



ค่ำ

รับประทานอาหารค่ำ ณ ภัตตาคาร

นำท่านเข้าสู่ที่พัก HOTEL CARLTON ON THE GRAND CANAL, VENICE หรือเทียบเท่า



วันที่ 2 พฤษภาคม 2566

ทะเลสาบมิซูรีน่า - เทร ชิเม่ ดิ ลาวาเรโด -
เทือกเขาโดโลไมท์ - กอร์ตินาดัมเปซโซ

เช้า

รับประทานอาหารเช้า ณ ห้องอาหารของโรงแรม

ชมทะเลสาบธรรมชาติที่ใหญ่ที่สุดในคาโดร์ อิตาลี
ทะเลสาบมิซูรีน่า (Lake Misurina) มีความยาว 2.6
กิโลเมตร และ มีความลึกที่สุดอยู่ที่ 5 กิโลเมตร



ทะเลสาบมิซูรีน้ำมีธรรมชาติ อันงดงามและเป็นเอกลักษณ์ทั้งผืนน้ำที่สะท้อนกับหุบเขาขนาดใหญ่ เป็นเหมือนภาพพื้นหลังให้วิวทิวทัศน์สมบูรณ์

กลางวัน

รับประทานอาหารกลางวัน ณ ภัตตาคาร



นำท่านชม **เตร ซิเม ดี ลาวาเรโด (Tre Cime di Lavaredo)** เป็นไฮไลต์อีกแห่งหนึ่งของโดโลไมท์ ภูเขาหินขนาดมหึมา 3 ลูกที่วางตัวเรียงกันในแนวตะวันออก-ตะวันตก ตั้งอยู่ในเขตอุทยานแห่งชาติ Tre Cime Naturel Park เป็นส่วนหนึ่งของเทือกเขาแอลป์ที่มีชื่อเสียง ได้รับการขึ้นทะเบียน เป็นมรดกโลกทางธรรมชาติโดยยูเนสโก เมื่อปี ค.ศ. 2009 จุดเด่นของเทือกเขานี้ ก็คือภูเขาที่เป็นหินปูนและทัศนียภาพที่โดดเด่น ด้วยภูมิทัศน์ที่เป็นภูเขาล้อมรอบปราสาท ทะเลสาบ และหมู่บ้านเล็กๆ ตามหุบเขา



ชื่นชมความสวยงามพร้อมถ่ายภาพความประทับใจกับวิว **เทือกเขา**

โดโลไมท์ ที่ได้รับการยกย่องให้เป็นเทือกเขาที่สวยงามที่สุดแห่งหนึ่งของโลก ยอดเขาสูงเสียดฟ้า ทรงสวยแปลกตา และมีหุบเขาหลายแห่ง แวดล้อมด้วยทัศนียภาพอันงดงาม

ชมเมือง **กอร์ตินาดัมเปซโซ** เมืองแห่งสกีในเทือกเขาแอลป์ เต็มไปด้วยบ้านเรือนทำจากไม้สีขาว ตั้งเรียงรายอยู่เบื้องหน้าลำธารที่ไหลเชี่ยว ป่าไม้อันเขียวชอุ่ม และยอดเขาโดโลไมท์ ให้ท่านได้เดินเที่ยวใน Corso Italia ถนนหลักสำหรับคนเดินเรียงรายไปด้วยร้านขายชุดสกีและร้านอาหารต่างๆ



ค่ำ

รับประทานอาหารค่ำ ณ ภัตตาคาร

นำท่านเข้าสู่ที่พัก **HOTEL BOUTIQUE HOTEL VILLA BLU CORTINA** หรือเทียบเท่า



วันที่ 3 พฤษภาคม 2566
ขึ้นกระเช้าลอยฟ้า – ยอดเขาเซลชิตา – ออร์ติเซ – สตราดา เรเซีย

เช้า

รับประทานอาหารเช้า ณ ห้องอาหารของโรงแรม



เดินทางไปยังสถานี กระเช้าลอยฟ้าเซลชิตา
 เดินทางขึ้นไปยัง ยอดเขาเซลชิตา โดยเคเบิล
 คาร์ในช่วงแรกระหว่าง Ortisei – Furnes และ
 กอนโดล่า จาก Furnes ถึงยอดเขา Seceda
 ชมวิวแบบ 360 องศา ที่สุดแสนอลังการของ
 ภูเขาโดโลไมท์ที่ ยอดเขาเซลชิตา มีความสูง
 ประมาณ 2,519 เมตร ชมกลุ่มของยอดเขา
 แหวมที่วางตัวเอนเฉียงเหมือนฟันฉลาม ด้าน
 หนึ่งเป็นผาหินที่ปกคลุมด้วยสายหมอกบางๆ
 อีกด้านคือทุ่งหญ้าสีเขียวสดใ



กลางวัน

รับประทานอาหารกลางวัน ณ ภัตตาคาร



เดินทางสู่ **เมืองออร์ติเซ** เมืองแห่งศูนย์กลางของการท่องเที่ยวในแถบอุทยานโดโลไมท์ ที่อยู่ในหุบเขา มีเทือกเขาล้อมรอบสวยงามยิ่งนัก ให้ท่านได้เพลิดเพลิน กับอากาศอันบริสุทธิ์ที่ชมวิวิวทิวทัศน์ที่สวยงามแปลกตา

อิสระช้อปปิ้งที่ **ถนนสตราดา เรเซีย** นอกจากธรรมชาติอันงดงามแล้ว เมืองออร์ติเซยังขึ้นชื่อในเรื่องงานฝีมือจากไม้มาตั้งแต่ศตวรรษที่ 17 โดยเฉพาะรูปสลักไม้ชาวคริสต์ียน ซึ่งเป็นของฝากของสะสมที่นิยมไปทั่วโลก

คำ

รับประทานอาหารค่ำ ณ ภัตตาคาร

นำท่านเข้าสู่ที่พัก HOTEL ANGELO ENGEL หรือเทียบเท่า



วันที่ 4 พฤษภาคม 2566

ทะเลสาบลาโก ดิ คาเรชซา - เซอร์มิโอเน - มิลาน

เช้า

รับประทานอาหารเช้า ณ ห้องอาหารของโรงแรม



ชม ทะเลสาบลาโก ดิ คาเรชซา (Lago di Carezza) ทะเลสาบอัลไพน์ขนาดเล็กที่มีน้ำสีเขียวมรกตและทิวทัศน์อันสวยงามของเทือกเขา Latemar เป็นฉากหลัง ตั้งอยู่สูง 1,520 เมตรจากระดับน้ำทะเล มีความกว้างประมาณ 140 เมตร ยาว 300 เมตร น้ำในทะเลสาบมีความลึกตั้งแต่ 6-22 เมตร ได้รับฉายาจากนักท่องเที่ยวว่า “Rainbow Lake” และ “Fairytale Lake of the Dolomites”



จากนั้นเดินทางเข้าสู่ **เมืองเซอร์มิโอเน (Sirmione)** ตั้งอยู่ทางตอนเหนือของประเทศอิตาลี เมืองนี้ถูกล้อมรอบด้วยมหาสมุทร เป็นเมืองที่มีคุณค่าทางประวัติศาสตร์ เพราะ

ยังมีซากปรักหักพังของโบราณสถานหลายร้อยปีก่อนตั้งอยู่ที่นี่ โดยมีฉายาว่าเป็น “ไข่มุกแห่งคาบสมุทรเซอร์มีโอ”

กลางวัน

รับประทานอาหารกลางวัน ณ ภัตตาคาร

นำท่านเดินทางสู่ **มิลาน** (Milan) หรือที่คนอิตาเลียนเรียกว่า มิลาโน (Milano) เมืองหลักของแคว้นลอมบาร์เดียและเป็นเมืองสำคัญในภาคเหนือของประเทศอิตาลี ตั้งอยู่บริเวณที่ราบลอมบาร์ดี (Lombardy)

ค่ำ

รับประทานอาหารค่ำ ณ ภัตตาคาร

นำท่านเข้าสู่ที่พัก **HOTEL RADISSON BLU MILANO** หรือเทียบเท่า



วันที่ 5 พฤษภาคม 2566

ชมเมืองมิลาน - ปราสาทสฟอร์เซสโก - ซอปปิงเซราวัลเลดีไซเนอร์ เอท์เล็ด

เช้า

รับประทานอาหารเช้า ณ ห้องอาหารของโรงแรม



ชม **เมืองมิลาน** (Milan) เมืองที่มีชื่อเสียงในด้านแฟชั่นและศิลปะ ซึ่งมิลานถูกจัดให้เป็นเมืองแฟชั่นในลักษณะเดียวกับนิวยอร์ก ปารีส ลอนดอน และโรม นอกจากนั้นยังมีภาพวาดเฟรสโกที่มีชื่อเสียงโด่งดัง และโรงละครโอเปร่าอันลือชื่อ หากกล่าวถึงประวัติของ มิลาน ก็ต้องย้อน ไปเมื่อ 600 ปีก่อนคริสตกาล ในสมัยนั้นพื้นที่

แห่งนี้เคยเป็นที่อยู่อาศัยของชาวเคลต์ (Celts) ก่อนจะกลายมาเป็นส่วนหนึ่งของอาณาจักรโรมันเมื่อ 222 ปีก่อนคริสตกาล และเปลี่ยนชื่อเมืองเป็น เมดิโอลานัม





(Mediolanum) จนกระทั่งเมื่อเข้าสู่ศตวรรษที่ 4 ศาสนาคริสต์ได้เผยแพร่มาจนถึง ทำให้มิลานกลายเป็นหนึ่งในศูนย์กลางที่สำคัญแห่งหนึ่งของคริสตจักรผ่านไปหลายศตวรรษ มิลานค่อยๆ เจริญรุ่งเรืองขึ้นกลายเป็นศูนย์กลางทางด้านต่างๆ ไม่ว่าจะเป็นด้านศิลปะ วรรณกรรม และวิทยาศาสตร์ โดยเฉพาะในยุคเรเนสซองส์ (Renaissance) ช่วงศตวรรษที่ 15 ทำให้มีสิ่งก่อสร้างที่ล้ำสมัยและน่าอัศจรรย์ใจเกิดขึ้นในยุคนั้นมากมาย ซึ่งมหาวิหารมิลาน (Milan Cathedral) หรือ

Duomo di Milano ก็คือหนึ่งในตัวอย่างสถาปัตยกรรม การก่อสร้างที่ชัดเจนที่สุด ถ่ายรูป ปราสาทสฟอร์เซสโก (Castello Sforzesco) ปราสาทอันเก่าแก่ที่มีอายุมากกว่า 500 ปี เป็นปราสาทในศตวรรษที่ 15 ที่ตั้งอยู่ใจกลางเมืองของมิลาน อันเป็นแหล่งรวม แกลลอรี่และพิพิธภัณฑ์ที่มีชื่อเสียงของมิลาน มีพิพิธภัณฑ์ที่โด่งดังอย่าง Museum of Ancient Art ตั้งอยู่ภายใน

กลางวัน

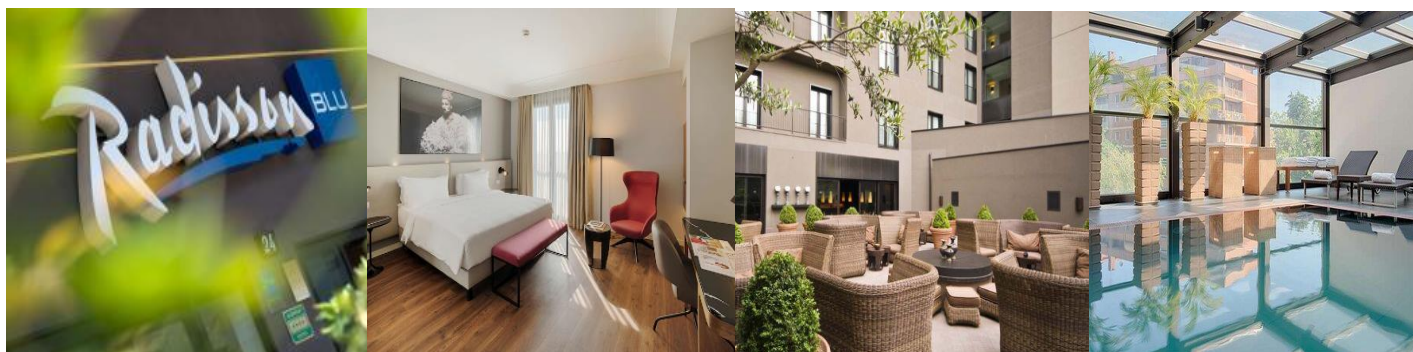
รับประทานอาหารกลางวัน ณ ภัตตาคาร

อิสระช้อปปิ้งที่ เซราวัลเลติไซเนอร์เอาท์เล็ต เอาต์เล็ตที่ใหญ่ที่สุดของอิตาลี เลือกซื้อสินค้าในร้านค้าแบรนด์เนมชั้นนำของอิตาลี เช่น กูชชี, อาร์มานี่ และดอลเช่ แอนด์ แกบาน่า

ค่ำ

รับประทานอาหารค่ำ ณ ภัตตาคาร

นำท่านเข้าสู่ที่พัก HOTEL RADISSON BLU MILANO หรือเทียบเท่า



วันที่ 6 พฤษภาคม 2566

วิหารดูโอโม – กัลเลเรีย วิตโตรีโอ เอมานุเอล - สนามบินมิลาโนมัลเปนซา

เช้า

รับประทานอาหารเช้า ณ ห้องอาหารของโรงแรม

เข้าชม มหาวิหารแห่งมิลาน (Duomo di Milano) เป็นมหาวิหารที่มีสถาปัตยกรรมแบบกอธิค อันได้ชื่อว่าเป็นวิหารแบบกอธิคที่ใหญ่ที่สุดในโลกที่ตั้งอยู่ที่จัตุรัสกลางเมืองเป็นวิหารที่ใหญ่ที่สุด เป็นอันดับสองในอิตาลีรองจากมหาวิหารเซนต์ปีเตออร์ที่ตั้งอยู่ที่นครรัฐ

วาติกันเท่านั้น วิหารแห่งนี้เป็นสถาปัตยกรรมแบบกอธิคที่อลังการและยิ่งใหญ่ ด้วยความสูง 157 เมตรและกว้าง 92 เมตร จึงได้ชื่อว่าเป็นมหาวิหารแบบกอธิคที่ใหญ่ที่สุดในโลก



กลางวัน

รับประทานอาหารกลางวัน ณ ภัตตาคาร

อิสระท่านชอบปิ้ง **กัลเลเรีย วิตโตริโอ เอมานูเอล** ซึ่งเป็นศูนย์กลางการค้าที่หรูหราอลังการแห่งเมืองมิลาน ภายในห้างเป็นโดมแก้ว มีห้างร้านต่าง ๆ มากมาย ศูนย์ การค้านี้ตั้งขึ้นตามชื่อของจักรพรรดิผู้รวบรวมประเทศอิตาลีเป็นหนึ่งเดียว ตกแต่งอาคารด้วยหลังคาที่เป็นกระจก มีโดมอยู่ตรงกลางตกแต่งได้อย่างมีสไตล์และน่าเดินมาก



เดินทางสู่ **สนามบินมิลานมาลเพนซา** เพื่อทำการคืนภาษี และเช็คอิน พร้อมโหลดสัมภาระ

22.20 น.

ออกเดินทางสู่ **สนามบินดูไบ สหรัฐอาหรับเอมิเรตส์** โดย **สายการบินเอมิเรตส์** เที่ยวบินที่ **EK 92**

วันที่ 7 พฤษภาคม 2566
สนามบินดูไบ - สนามบินสุวรรณภูมิ

01.30 น. เดินทางถึง**สนามบินดูไบ เปลี่ยนเครื่อง** เดินทางต่อไปยัง **สนามบินสุวรรณภูมิ ประเทศไทย**

03.35 น. ออกเดินทางสู่ **สนามบินสุวรรณภูมิ ประเทศไทย** โดย**สายการบินเอมิเรตส์** เที่ยวบินที่ **EK372**

12.45 น. เดินทางถึง**สนามบินสุวรรณภูมิ ประเทศไทย** พร้อมกับความประทับใจ

รายละเอียดการเดินทางและอาหารบางมื้ออาจมีการเปลี่ยนแปลงได้ตามความเหมาะสม ทั้งนี้ขึ้นอยู่กับเหตุสุดวิสัยที่ไม่สามารถคาดการณ์ล่วงหน้าโดยทางบริษัทฯจะคำนึงถึงผลประโยชน์และความปลอดภัยของผู้ร่วมเดินทางเป็นสำคัญ

ดำเนินการโดย บริษัท อะราวด์เดอะเวิลด์ จำกัด

ใบอนุญาตประกอบธุรกิจท่องเที่ยวเลขที่ 11/09394

กำหนดการเดินทางทริปแอรอนด์อิตาลีเหนือจรดใต้ วันที่ 25 เมษายน – 07 พฤษภาคม 2566

อัตราค่าบริการ	
ผู้ใหญ่พักห้องละ 2 ท่าน ราคาท่านละ	255,000 บาท
เด็ก 2-11 ขวบ พักกับผู้ใหญ่ 2 ท่าน เสริมเตียง ราคาท่านละ	247,000 บาท
เด็ก 2-11 ขวบ พักกับผู้ใหญ่ 2 ท่าน ไม่เสริมเตียง ราคาท่านละ	235,000 บาท
พักห้องเดี่ยว เพิ่มท่านละ	48,000 บาท
กรณีไม่ใช้ตัวเครื่องบิน ส่วนลด	32,000 บาท
ที่นั่งชั้นธุรกิจ เพิ่มท่านละ	เช็คราคา ณ วันที่ทำจอง

หมายเหตุ :

กรณีสายการบิน มีการปรับขึ้นอัตราค่าภาษีน้ำมันตามภาวะน้ำมันโลก บริษัทขอสงวนสิทธิ์ในการเรียกเก็บตามจริง

อัตราค่าบริการรวม

1. ค่าบัตรโดยสารเครื่องบินชั้นประหยัดทั้งหมดที่กำหนดรายการทัวร์
2. ค่าดำเนินการทำวีซ่า
3. ค่าน้ำหนักกระเป๋าตามสายการบินกำหนด
4. ค่าบริการนำเที่ยว และค่าธรรมเนียมเข้าชมสถานที่ท่องเที่ยวต่างๆ
5. ค่าอาหารและเครื่องดื่มทุกมื้อ ตามที่ระบุในรายการ
6. ประกันอุบัติเหตุ วงเงิน 2,000,000.-บาท(ค่ารักษาพยาบาลไม่เกิน 1,500,000.-บาท) **ตามเงื่อนไขกรมธรรม์**
7. ค่าภาษีสนามบินทุกแห่ง

อัตรานี้ไม่รวม

1. ค่าทำหนังสือเดินทาง, ค่าทำใบอนุญาตที่กลับเข้าประเทศของคนต่างชาติ หรือ คนต่างด้าว
2. ค่าน้ำหนักของกระเป๋าเดินทางในกรณีที่เกิดเกินกว่าสายการบินกำหนด
3. ค่าใช้จ่ายส่วนตัวนอกเหนือจากรายการที่ระบุ เช่น ค่าเครื่องดื่มและค่าอาหารที่สั่งเพิ่มเอง
4. ค่าอาหารที่ไม่ได้ระบุไว้ในรายการ ค่าโทรศัพท์ ค่าช้อปปิ้ง ฯลฯ
5. ค่าทิปหัวหน้าทัวร์ และ เจ้าหน้าที่ขับรถ
6. ค่าภาษีมูลค่าเพิ่ม 7% และภาษีหัก ณ ที่จ่าย 3%

การชำระเงิน

- ค่ามัดจำทัวร์ ท่านละ 50,000 บาท ภายใน 24 ชั่วโมงที่ทำการจอง
- *** ส่วนเพิ่มเติมกรณีพักเดี่ยว หรือ ที่นั่งชั้นธุรกิจ ชำระพร้อมค่ามัดจำทัวร์ ***
- ชำระค่าทัวร์เต็มจำนวน ภายใน 30 วัน ก่อนการเดินทาง

กรณียกเลิกการเดินทาง

1. แจ้งยกเลิกล่วงหน้าก่อน 45 วันก่อนวันเดินทางเก็บค่าใช้จ่าย ท่านละ 50,000 บาท
2. แจ้งยกเลิกระหว่าง 16-44 วันก่อนก่อนวันเดินทางเก็บค่าใช้จ่ายครึ่งหนึ่งของค่าทัวร์
3. แจ้งยกเลิกน้อยกว่า 15 วันก่อนวันเดินทางขอสงวนสิทธิ์เก็บค่าใช้จ่ายทั้งหมดของการเดินทาง
4. กรณีเจ็บป่วย จนไม่สามารถเดินทางได้ ซึ่งจะต้องมีใบรับรองแพทย์จากโรงพยาบาลรับรอง บริษัทฯ จะหักเฉพาะค่าใช้จ่ายที่ไม่สามารถเรียกคืนได้ เช่น ค่าธรรมเนียมในการมัดจำตัว ค่าบริการยกเลิกที่พักและบริการอื่นๆ

บริษัทขอสงวนสิทธิ์ในการรับผิดชอบต่อกรณีดังกล่าว

1. ผู้โดยสารที่เดินทางล่าช้าไม่อาจเรียกร้องสิทธิใดๆได้
2. ถูกปฏิเสธมิให้ท่านออกนอกประเทศและเข้าประเทศปลายทาง จากกองตรวจคนเข้าเมือง ไม่อาจเรียกร้องสิทธิใดๆ
3. หากท่านไม่สามารถเดินทางได้ด้วยสาเหตุใดก็ตามไม่อาจเรียกร้องสิทธิใดๆได้
4. บริษัทในฐานะตัวแทนสายการบิน ยานพาหนะอื่นๆ ไม่สามารถรับผิดชอบต่ออุบัติเหตุ การบาดเจ็บ และสูญหายของทรัพย์สิน หรือค่าใช้จ่ายต่างๆ อันเกิดจากความล่าช้าของท่าน
5. การยกเลิกเที่ยวบิน อุบัติเหตุ ภัยธรรมชาติ การนัดหยุดงาน และ ปัญหาทางการเมือง
6. กรณีที่ลูกค้าลืมของหรือทำของหล่นหายในระหว่างการเดินทาง ไม่ถือเป็นความรับผิดชอบของหัวหน้าทัวร์ หรือของ บริษัท ฯ หากแต่จะช่วยดำเนินการประสานงานให้ได้อย่างสุดความสามารถ
7. สำหรับผู้มีครรรค์ ต้องแจ้งล่วงหน้า พร้อมใบรับรองจากแพทย์ (ภาษาอังกฤษ)
8. บริษัทฯขอสงวนสิทธิ์ที่จะสับเปลี่ยน หรือเปลี่ยนแปลงรายการทัวร์ โรงแรม และตารางการบินได้ตามความเหมาะสมเมื่อเกิดเหตุสุดวิสัย ทั้งนี้ถือเป็นเอกสิทธิ์ของบริษัทฯโดยยึดถือตามสภาพการณ์ แต่ยังคงรักษามาตรฐานการบริการและประโยชน์ของท่านเป็นสำคัญ
9. บริษัทฯเป็นเพียงตัวแทนการท่องเที่ยว สายการบิน และตัวแทนการท่องเที่ยวในต่างประเทศ ซึ่งไม่อาจรับผิดชอบต่อความเสียหายต่างๆ ที่อยู่เหนือการควบคุมของเจ้าหน้าที่บริษัทฯ อาทิ การจลาจล การนัดหยุดงาน การจลาจล เปลี่ยนแปลง กำหนดเวลาตารางบิน ภัยธรรมชาติ ฯลฯ และการห้ามออกนอกประเทศ หรือห้ามเข้าประเทศ อันเนื่องมาจากสิ่งผิดกฎหมาย หรือเอกสารเดินทางไม่ถูกต้อง หรือถูกปฏิเสธในกรณีอื่นๆ หรือด้วยเหตุผลใดๆก็ตามที่กองตรวจคนเข้าเมืองพิจารณาแล้ว

กรุณาโอนเงินมาที่ บัญชี ชื่อ “บริษัท อะราวด์เดอะเวิลด์ จำกัด”

ธนาคารกรุงเทพ สาขาถนนวิภาวดีรังสิต 196-0-88106-6

ธนาคารกสิกรไทย สาขาการบินไทย 046-8-45488-2

สอบถาม สำรองที่นั่ง ยืนยันการโอนเงิน ได้ที่ 061-421-0110 และ 061-421-2680



แบบฟอร์มการสำรองที่นั่งทริปแกรนด์อิตาลีเหนือจรดใต้ วันที่ 25 เมษายน – 07 พฤษภาคม 2566

ผู้ใหญ่พักห้องละ 2 ท่าน ราคาท่านละ 255,000 บาท

พักห้องเดี่ยว เพิ่มท่านละ 48,000 บาท

1. NAME (MR./MRS./MISS) _____ SURNAME _____

ชื่อ-นามสกุล (นาย/นาง/นางสาว) _____

ทานเนื้อวัว ไม่ทานเนื้อวัว แพ้อาหาร: โปรดระบุ _____

2. NAME (MR./MRS./MISS) _____ SURNAME _____

ชื่อ-นามสกุล (นาย/นาง/นางสาว) _____

ทานเนื้อวัว ไม่ทานเนื้อวัว แพ้อาหาร: โปรดระบุ _____

3. NAME (MR./MRS./MISS) _____ SURNAME _____

ชื่อ-นามสกุล (นาย/นาง/นางสาว) _____

ทานเนื้อวัว ไม่ทานเนื้อวัว แพ้อาหาร: โปรดระบุ _____

4. NAME (MR./MRS./MISS) _____ SURNAME _____

ชื่อ-นามสกุล (นาย/นาง/นางสาว) _____

ทานเนื้อวัว ไม่ทานเนื้อวัว แพ้อาหาร: โปรดระบุ _____

ท่านต้องการจำนวนห้องพักแบบใด กรุณาระบุ :

TWN / พักคู่สองเตียง DBL / พักคู่เตียงเดี่ยว SINGLE / พักเดี่ยว

ชื่อผู้จอง โปรดระบุทุกข้อ: คุณ _____ TEL. _____

ADDRESS : _____

MOBILE _____ EMAIL ADDRESS: _____